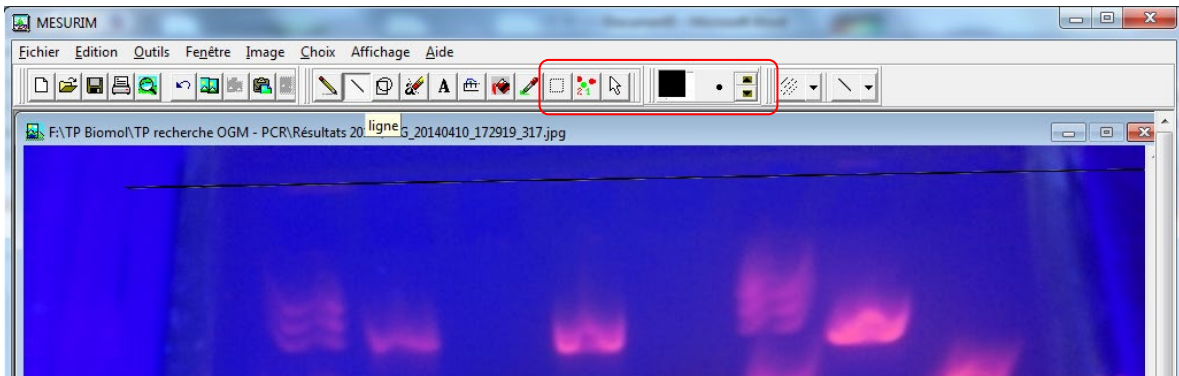


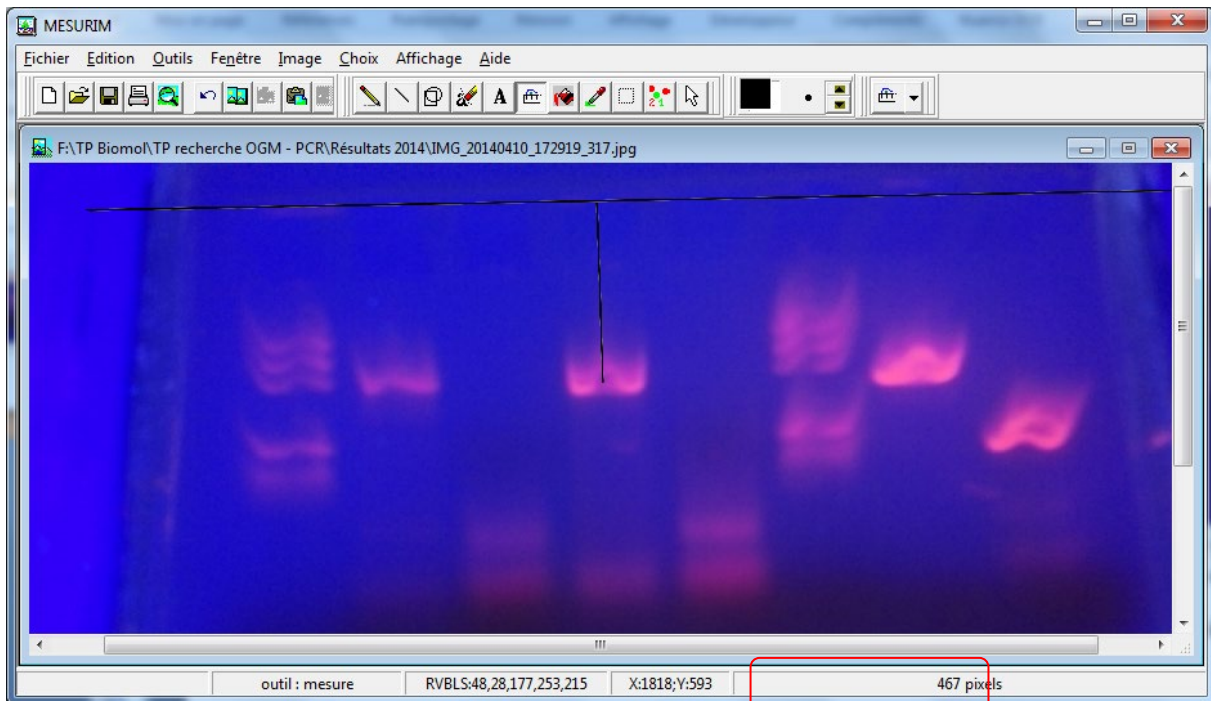
Déterminer la distance de migration des bandes sur un gel d'électrophorèse avec Mesurim

Téléchargement du logiciel : <http://acces.ens-lyon.fr/acces/logiciels/applications/mesurim>

- Ouvrir le **logiciel Mesurim**
- Ouvrir le fichier image
- Dans **Image, Zoom**, adapter la taille de l'image à la zone de travail du logiciel
- Avec l'outil **Ligne**, tracer une droite correspondant aux puits de dépôt (Les icônes de droite permettent de paramétrer la couleur, l'épaisseur et le style de ligne).

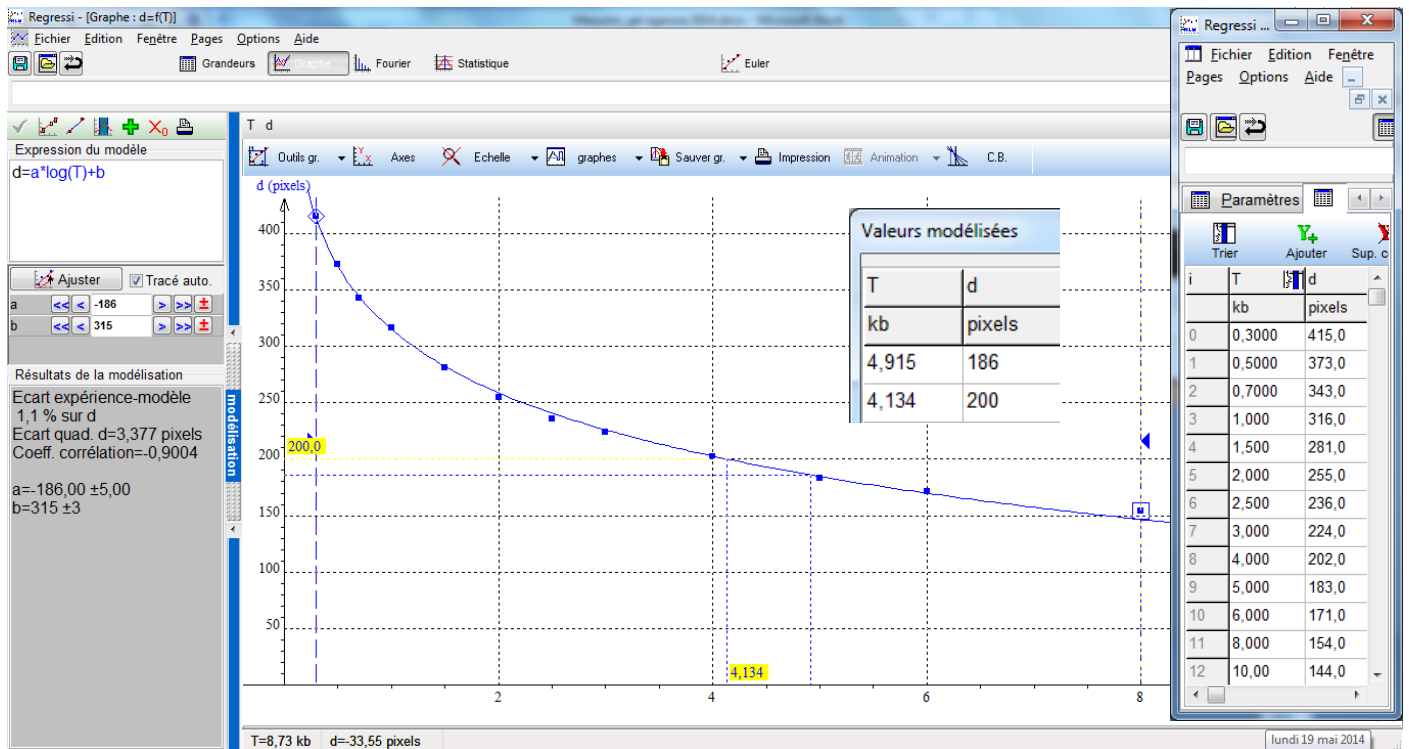
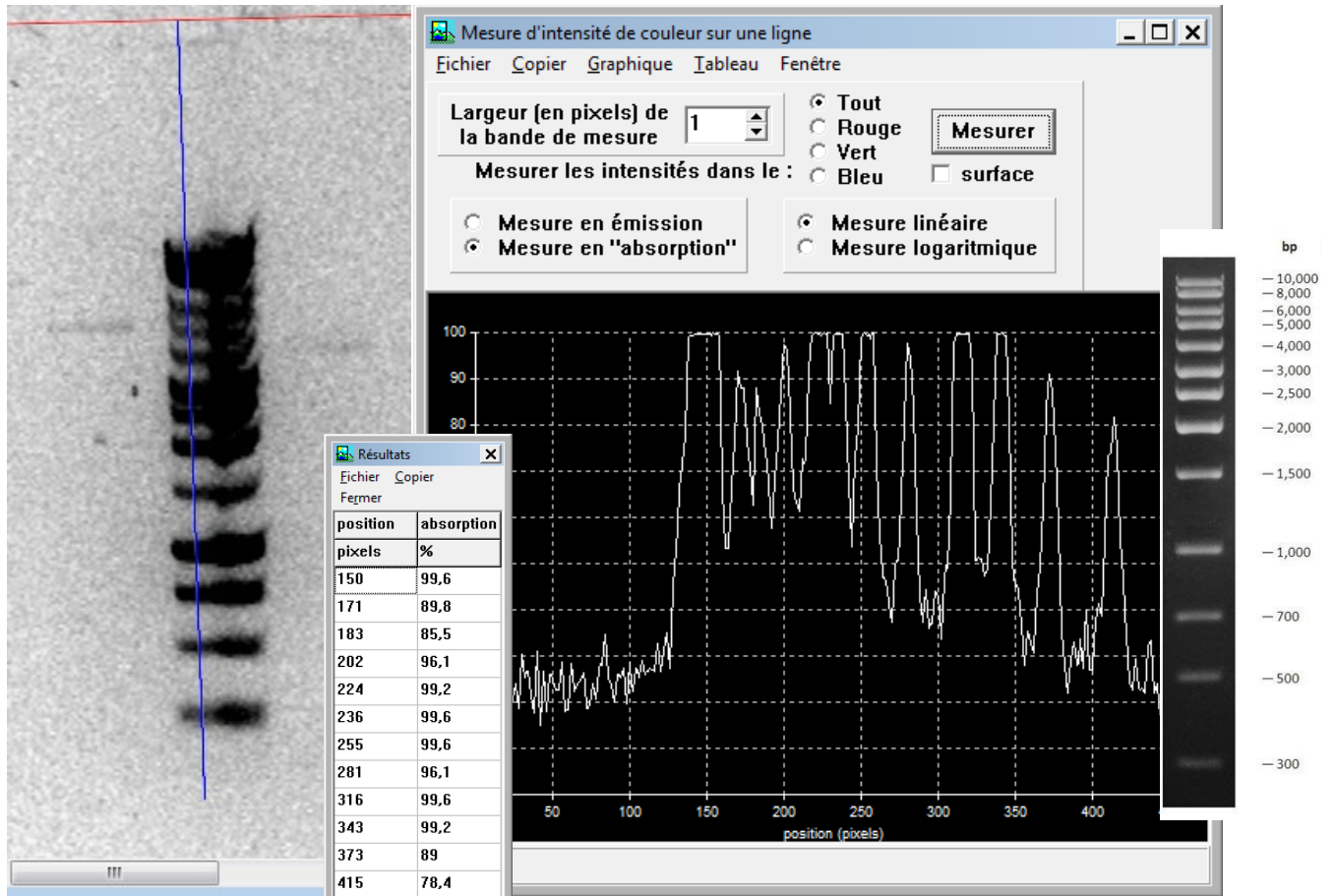


- Menu **choix, outil de mesure, courante** pour déterminer les distances de migration depuis les puits de dépôt. La distance en pixels apparaît en bas à droite dans la barre d'état (467 pixels ici).



Autres applications : Électrophorèse sur acétate de cellulose ou SDS-PAGE, chromatographie couche mince (CCM)

Autre exemple :



Bande puits 1 : taille estimée = 4.915 kb
 Bande puits 2 : taille estimée = 4.134 kb